



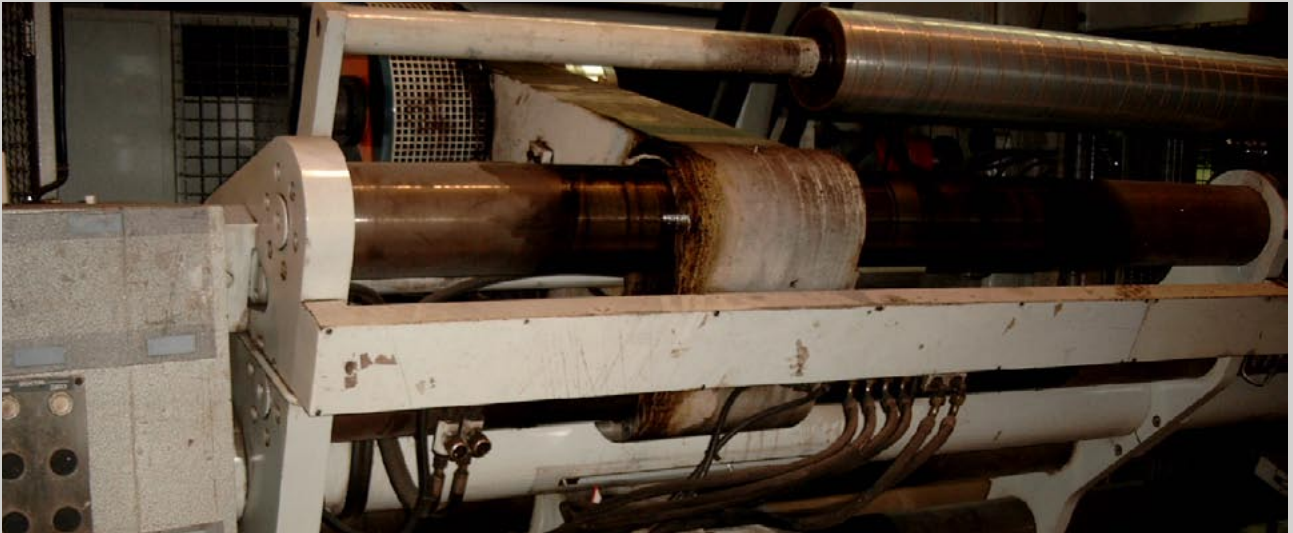
# Maschinen und Komponenten

(verschiedene Hersteller)

# *Machines and Components*

*(of various manufacturers)*

# Komponenten / Components



## Reinigen der Komponenten

- Manuell / Trockeneis

## Überprüfung der Komponenten

- Prüfmöglichkeiten für Mechanik, Elektrik und Hydraulik / Pneumatik sind vorhanden

## Instandsetzung

- Austausch von Wälzlagern, Hydraulikschläuchen usw.

## Cleaning of the components

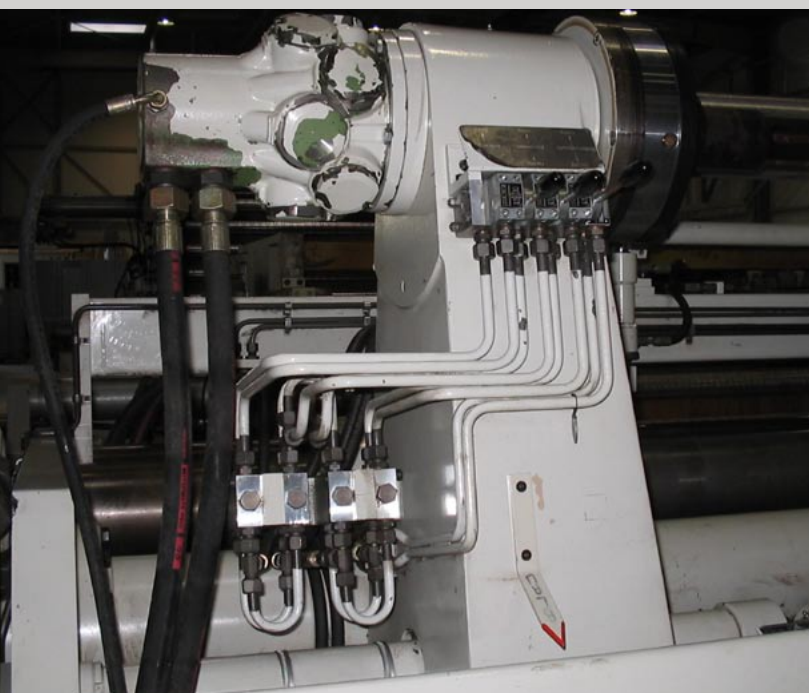
- Manual / dry ice

## Check of components

- Facilities for testing the mechanical, the electrical and the hydraulik / pneumatic systems are available

## Maintenance

- Replacement of antifriction bearings, hydraulic tubing ...



refurbish



#### **Umrüstung der Elektrik**

- Überprüfung der Komponenten
- Umrüstung der Steuerungs- und Antriebstechnik
- Schaltplanerstellung für vorhandene Anlagen

#### **Optimierung bestehender Anlagen**

- Bahnkantenregelungen
- Tänzerwalzen Optimierung
- Videosysteme zur kontinuierlichen Qualitätskontrolle

#### **Montage und Inbetriebnahme**

- Demontage/ Instandsetzung/ Transport/ Montage/ Inbetriebnahme/ Produktionsbegleitung



#### **Electrical system conversion**

- Check of components
- Conversion of control and drive technology
- Creation of wiring diagrams for existing plants

#### **Optimisation of existing plants**

- Web edge control systems
- Optimisation of dancer rollers
- Video systems for continuous QC

#### **Installation and commissioning**

- Dismantling / maintenance / transport / installation / commissioning / production support



# Spezifikation / *Specification*

## **Druck- und Papierverarbeitungsmaschinen**

- Verschiedenster Hersteller

## **Ab- und Aufwickler**

- Verschiedenster Hersteller

## **Stanzen und Ablagesysteme**

- Verschiedenster Hersteller

---

## **Optimierung**

- Steuerung
- Antriebstechnik
- Mechanik
- Sicherheitstechnik

---

## **Austausch kompletter Teilaggregate**

- Wicklungen
- Druckwerke
- Bahnverbindungssysteme
- Materialzüge
- Materialspeicher
- Austausch kompletter Schaltanlagen

---

## **Umarbeitung kompletter Maschinen und Anlagen**

- Umrüstung der Antriebssteuerung  
(z. B. von Siemens S5- auf S7- Steuerung)
- Umrüstung auf CFK- Bahnführungswalzen
- Keramische Beschichtung von Zugwalzen

---

## **Demontage und Montage**

- Montage und Inbetriebnahmen weltweit

---

## **Reinigen und Instandsetzen**

- Manuelle- und Trockeneis-Reinigung
- Austausch von Verschleißteilen

## ***Printing and paper processing machines***

- *Of a very wide range of manufactures*

## ***Unwinders and winders***

- *Of a very wide range of manufactures*

## ***Die cutters and stacker systems***

- *Of a very wide range of manufactures*

---

## ***Optimisation***

- *Controllers*
- *Drive technology*
- *Mechanical system*
- *Safety technology*

---

## ***Replacement of complete aggregate units***

- *Winders*
- *Printing units*
- *Web splice systems*
- *Material supply lines*
- *Material accumulators (festoons)*
- *Replacement of all control systems*

---

## ***Conversion of complete machines and plants***

- *Migration of the drive control system (e. g. from Siemens S5- to S7- PLC)*
- *Conversion to CBP idle rollers*
- *Ceramic coating of draw rollers*

---

## ***Dismantling and installation***

- *Installation and commissioning worldwide*

---

## ***Cleaning and maintenance***

- *Manual and dry ice cleaning*
- *Replacement of wearing parts*